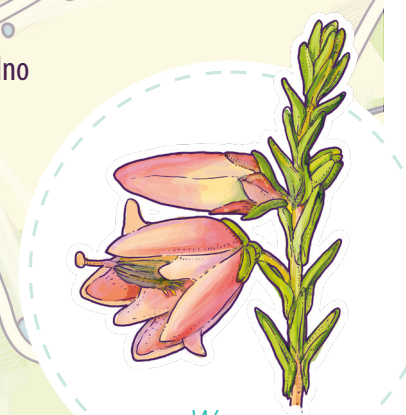


Cedyński Park Krajobrazowy mapa turystyczna



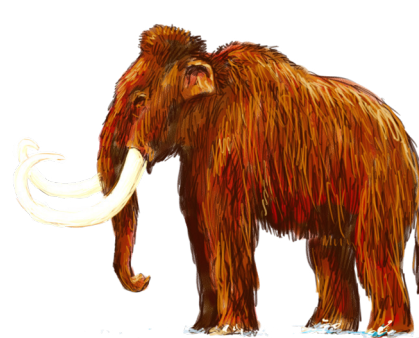
1581-978-83-6439-23-3

10 FAKTÓW O CEDYŃSKIM PARKU KRAJOBRAZOWYM:

- utworzony 1 kwietnia 1993 roku
- obejmuje obszar ponad 30 tys. hektarów, zaś powierzchnia otuliny parku to ponad 5 tys. hektarów
- charakterystyczne są ciekawym i niezwykłym urozmaiconym krajobrazem z wyjątkowo zróżnicowaną rzeźbą podłożem
- teren parku ma bogatą historię, gdzie tuż obok zbiorników co świadczy o ciekawej historii tego obszaru
- na terenie parku notuje się liczne zjawiska koczni mamotów
- rezerwat przyrody znajduje się na zachodnim wschodnim punkcie w Polsce; sąsiedni punkt usytuowany jest na terenie Odry, zaś na brzegu rzeki znajdują się pozostałości kamień parafiankowy
- wysokość znajduje się granic. Po drugiej stronie Odry, na jej wschodnim brzegu znajdują się wspaniałe zabytki
- przyroda parku do dziś stanowiła to wydarzeń historycznych. Wąbłądem przypominała się
- Dłżonowice cępliniących roślin takich jak trawy i zioła, które włącznie z kserofitami
- Strome, nasłonecznione, bogate w węglan wapnia krańdzie i jej rozlewisk. Funkcyjną zbiornik sucha - cęplinię
- wybitne wspaniałych i podmokłych, także jak okolice Doliny Odry - teren parku to mozaika środowisk, gdzie tuż obok zbiorników cępliniących historyi tego obszaru
- na terenie parku notuje się liczne zjawiska koczni mamotów
- krajobrazem z wyjątkowo zróżnicowaną rzeźbą podłożem
- otulina parku to ponad 5 tys. hektarów
- obejmuje obszar ponad 30 tys. hektarów, zaś powierzchnia



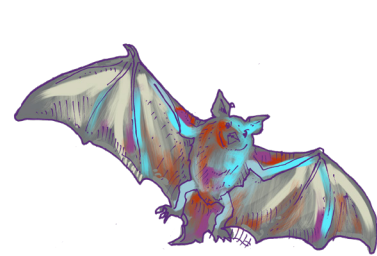
Dokładne opisy gatunków i obiektów znajdziesz w przewodniku.



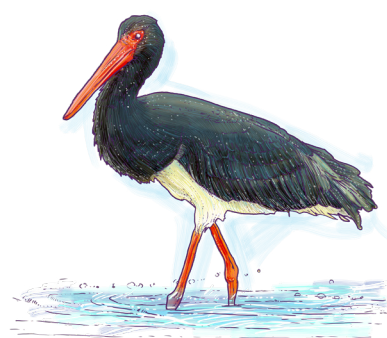
Mamut



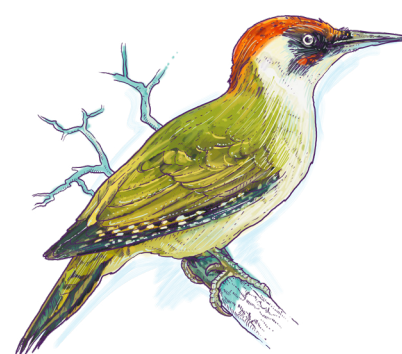
Zimorodek



Nietoperze



Bocian czarny



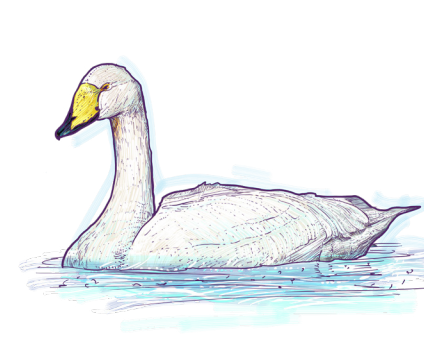
Dzięcioł zielony



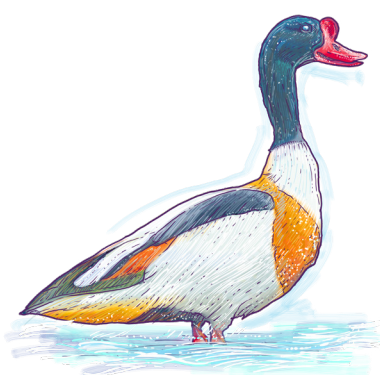
Kania ruda



Dudek



Łabędź krzykliwy



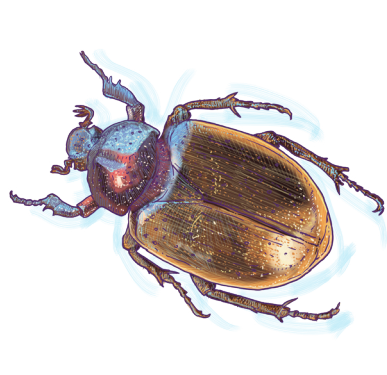
Ohar



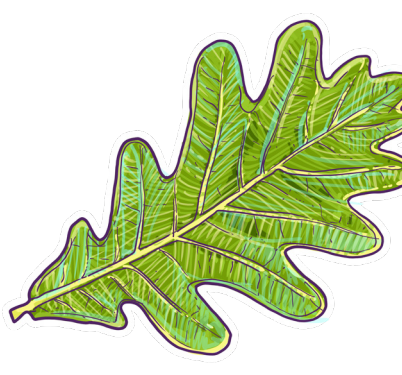
Czapla siwa



Kozioróg dębosz



Pachnica dębowa



Dąb bezszypułkowy



Szyplin zielny



Nawrot czerwonołbkitny



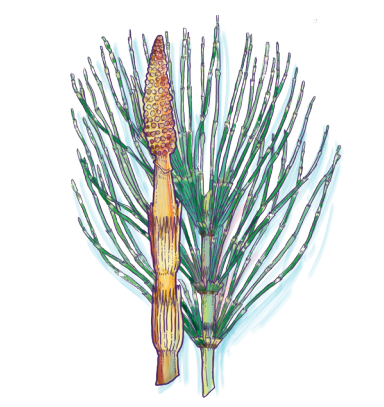
Wisienka stepowa



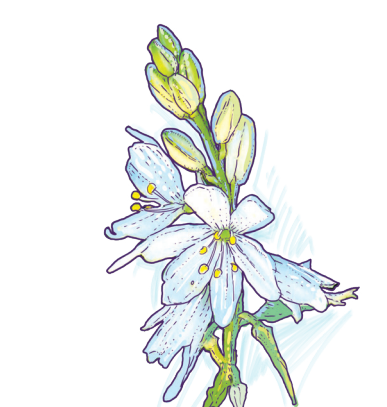
Ostnica włosowata



Oman niemiecki



Skrzyp olbrzymi



Pajęcznica liliowata



Sasanka łąkowa



Chrobotek alpejski



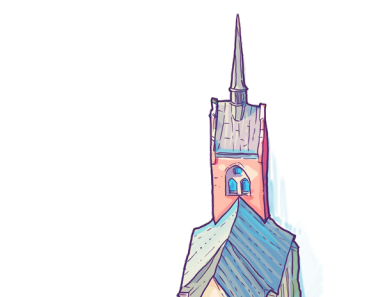
Plucznica islandzka



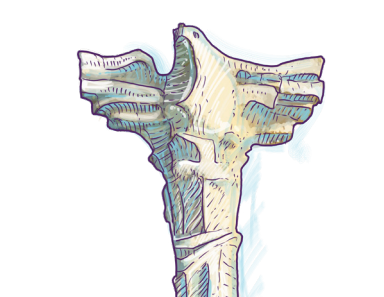
Wieża widokowa z Cedyni



Klasztor Cysterek w Cedyni



Kościół Narodzenia Najświętszej Marii Panny w Cedyni



Góra Czczobora



Wojowie Bitwa Pod Cedynią



Fontanna Wielkiego Raka w Moryni



Pozostałości murów miejskich w Moryni



Aleja Gwiazd Plejstocenu w Moryni



Kościół Świętego Ducha w Moryni



Zabudowa szachulcowa w Moryni



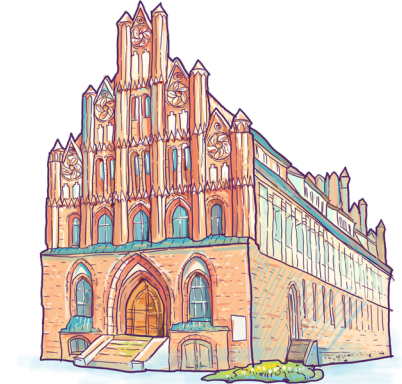
Jezioro Morzycko



Kościół pw. Matki Boskiej Częstochowskiej w Czachowie



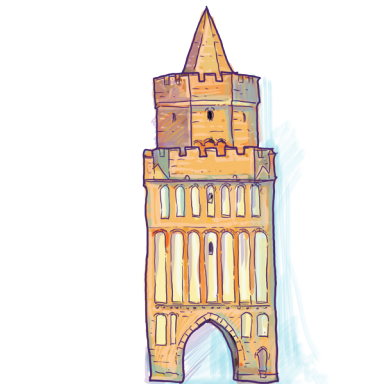
Kościół pw. Najświętszej Marii Panny w Chojnie



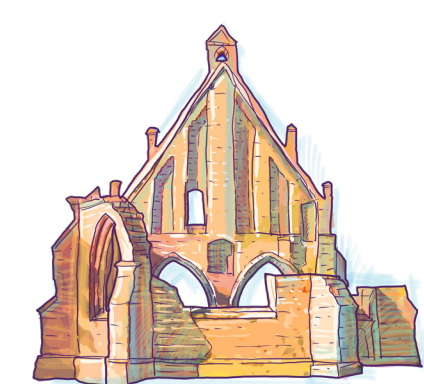
Dawny Ratusz w Chojnie



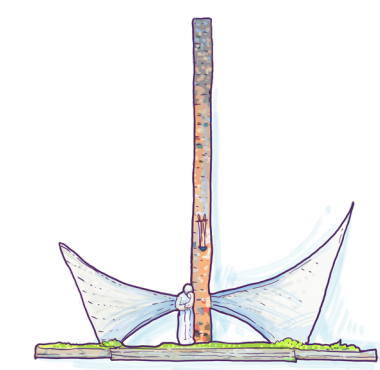
Brama Świecka w Chojnie



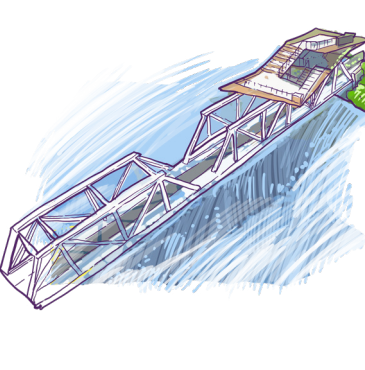
Brama Barnkowska w Chojnie



Ruiny Kościoła pw. św. Gertrudy



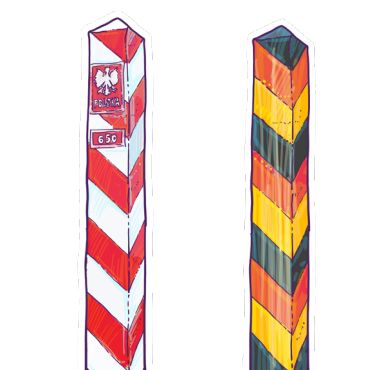
Cmentarz wojenny 1 Armii Wojska Polskiego w Starych Łysogórkach



Most Siekierki-Neurudniz



Kościół Przemienienia Pańskiego w Mieszkowicach



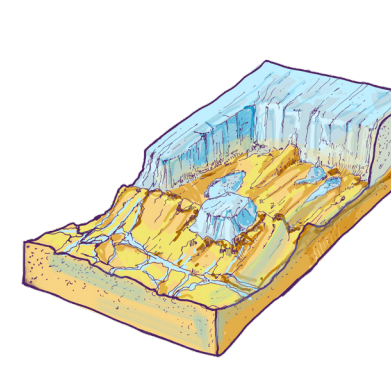
Granica Państwa



Trasa rowerowa



Najsmaczniejsze pierogi



rzeźba polodowcowa



Kamień pamiątkowy – najdalej na zachód wysunięty punkt w Polsce

Poznajemy gatunki drzew



Dąb



Buk



Olsza



Sosna



Dagleznia



Grab



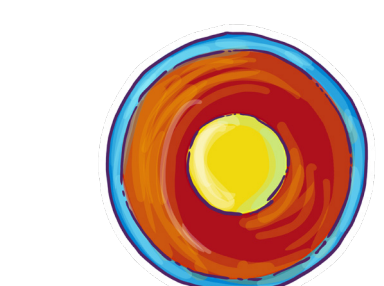
Cis



Muzeum Pamiątek Wojsk Inżynierskich w Gozdowicach



Park Krajobrazowo-Naturalistyczny w Zatonii Dolnej



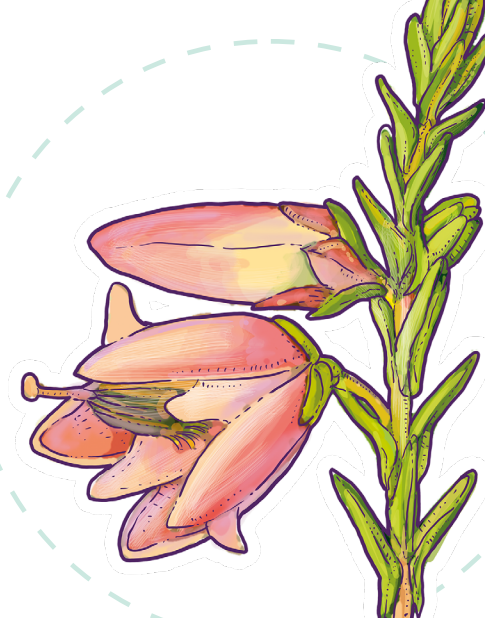
Park Narodowy Unteres Odertal



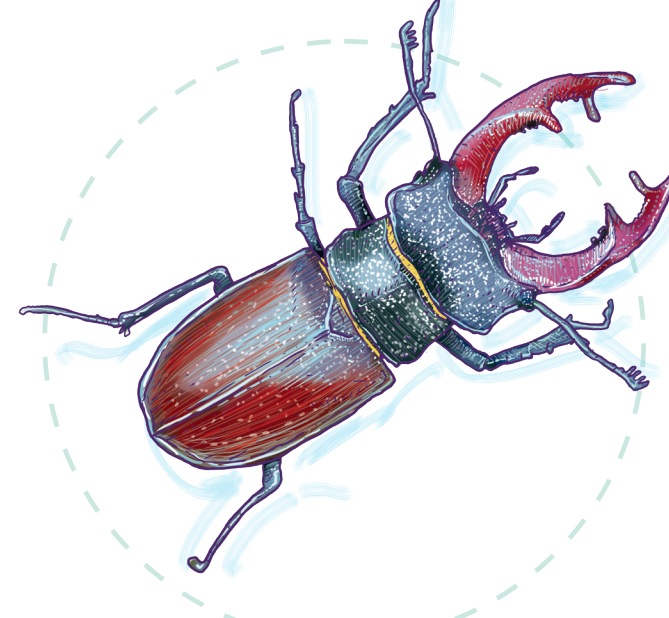
Dąb omszony



Puchacz



Wrzos zwyczajny



Jelonek rogacz



Wilk szary

Gatunek ciepłolubnego drzewa występującego naturalnie w basenie Morza Śródziemnego. Nasłonecznione skarpy rezerwatu Bielinek to jedyne w Polsce stanowisko tego gatunku. Gatunek ten w przeszłości był szeroko rozpowszechniony na terenie naszego kraju, ale ze względu na ochładzanie się klimatu przetrwał tylko w miejscach gdzie panowały sprzyjające warunki termiczne. Tego typu gatunek uznaje się za relikwowy. Swoją nazwę zawdzięcza obfitemu szaremu owłosieniu na spodniej stronie liści.

Nasza największa sowa, z dużą głową, krótkim ogonem i długimi uszami z piór. Posiada duże pomarańczowe oczy. Nogi mocne, opierzone i wyposażone w potężne pazury. Jest jednym z najgroźniejszych drapieżników, który potrafi polować na inne sowy oraz ptaki i ssaki drapieżne. Prowadzi głównie nocny tryb życia, choć czasem bywa aktywna również w dzień. W Cedyńskim Parku Krajobrazowym puchacza możesz wypatrywać w okolicach mostu pieszo-rowerowego w Siekierkach.

Krzewinka zimozielona tworząca kobierce, których wysokość dochodzić może do 0,5m. Posiada drobne różowoliliowe kwiaty zebrane luźno w grona. Jest rośliną wybitnie kwasolubną i może funkcjonować zarówno na suchych piaskach jak i na glebach bagiennych. W Cedyńskim Parku Krajobrazowym największe i najpiękniejsze zbiorowiska wrzosa zwyczajnego znajdziemy w rezerwacie przyrody Wrzosowiska Cedyńskie im. inż. Wiesława Czyżewskiego.

Największy chrząszcz w Polsce należący do rodziny jelonkowatych. Samce mogą mieć ponad 7 cm długości. Swoją sławę zawdzięcza silnie rozwiniętym żuwaczką (część narządu gębowego) przypominającym poroże jelenia, które mogą mierzyć nawet 3,5 cm u dorosłych samców. Rogi w głównej mierze służą do słynnych walk samców. Całe życie jelonków związane jest z dębami. Dorosłe owady żywią się sokiem zdrowych drzew, natomiast larwy do rozwoju i przepoczwarczenia potrzebują murszejącego drewna.

Gatunek drapieżnego ssaka z rodziny psowatych. Zamieszkuje głównie tereny leśne. Osiąga masę do 80 kg, przy wysokości w kłębie 70 cm i długości ciała ok. 140 cm. Tworzy stada – watahy, których liczebność dochodzić może do 11 osobników. Terytorium grupy rodzinnej dochodzi do 300 km2. Samica wilka to wadera, samiec to basior. Żywi się głównie dużymi ssakami, eliminując z reguły osobniki chore i słabe. Wilk w Polsce jest ściśle chroniony.

