

Drawski Park Krajobrazowy

mapa turystyczna



Legenda

- Granicz Parku
- Miejscowości
- Drogi i zabudowa
- Rzeki i akweny
- Lasy
- Gatunki występujące w parku
- Rezerwat
- Rezerwat
- Infrastruktura turystyczna

The map displays the Drawski Park Krajobrazowy region, including towns like Polczyn Zdrój, Ogartowo, and Stare Drawsko. It features several nature reserves: Rezerwat Torfowisko Toparzyk, Rezerwat Pięciu Jezior, Rezerwat Jezioro Prošno, Rezerwat Przełom Rzeki Dębica, Rezerwat Torfowisko nad J. Morzysław Mały, and Rezerwat Brzozowe Bagno k. Czaplinska. The map is populated with numerous illustrations of local flora and fauna, including birds, mammals like the bison and fox, and various insects. A scale bar at the top left indicates distances up to 2 km.

Rezerwat Torfowisko nad J. Morzysław Mały

Rezerwat Jezioro Prošno

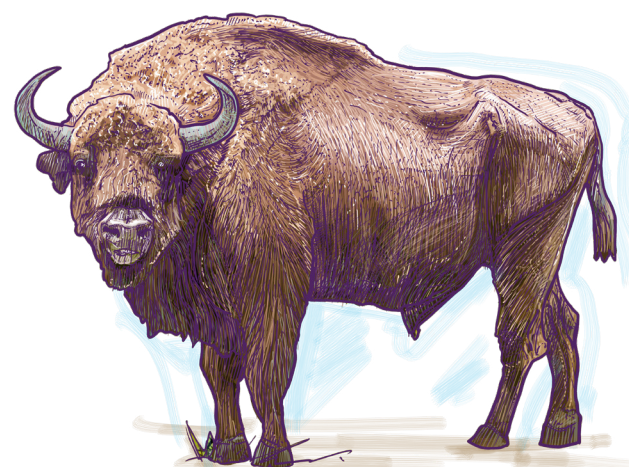
Rezerwat Jezioro Czarnówek

ISBN: 978-83-854393-23-3

10 FAKTÓW O DRAWSKIM: PARKU KRAJOBRAZOWYM:

Utworzony 24 kwietnia 1979 roku, jest najstarszym z Parków wchodzących w skład Zespołu Parków Krajobrazowych Województwa Zachodniopomorskiego. Obejmuje obszar ponad 41 000 hektarów, zaś powierzchnia łącznie parku przekracza 140 000 hektarów. W Drawskim Parku Krajobrazowym znajduje się 12 rezerwatów przyrody, w tym 5 rezerwatów przyrody, w tym 3 rezerwatów przyrody i 2 rezerwatów przyrody. W Drawskim Parku Krajobrazowym znajduje się 12 rezerwatów przyrody, w tym 5 rezerwatów przyrody, w tym 3 rezerwatów przyrody i 2 rezerwatów przyrody. W Drawskim Parku Krajobrazowym znajduje się 12 rezerwatów przyrody, w tym 5 rezerwatów przyrody, w tym 3 rezerwatów przyrody i 2 rezerwatów przyrody.

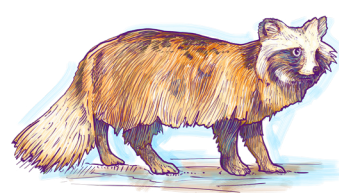
Dokładne opisy gatunków i obiektów znajdziesz w przewodniku.



Żubr



Lis Rudy



Lis jenot



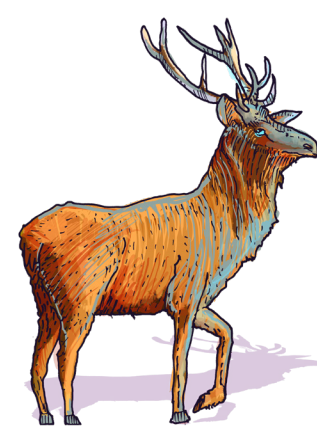
Dzik



Gronostaj



Łasica



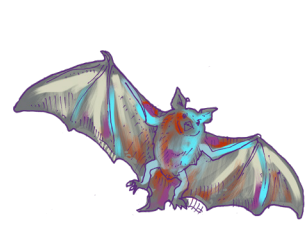
Jeleń



Łoś



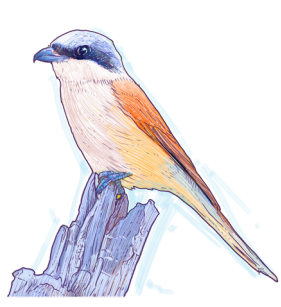
Wilk



Nietoperz



Kania ruda



Gąsiorek dzierzba



Żuraw



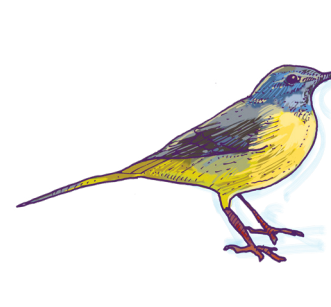
Bąk



Zimorodek



Błotniak stawowy



Pliszka góraska



Bielik zwyczajny



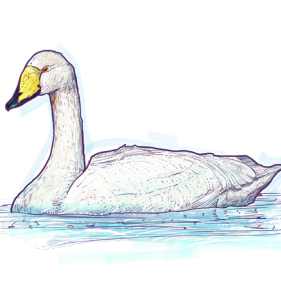
Orlik krzykliwy



Perkoz



Czapla siwa



Łabędź krzykliwy



Kormoran



Myszołów



Jastrząb



Krogulec



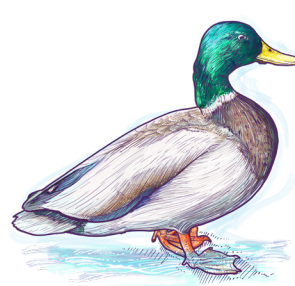
Jaskółka oknówka



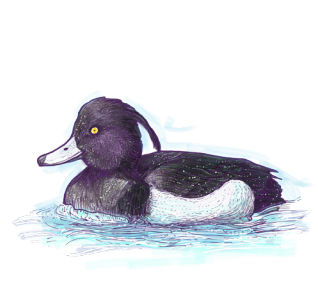
Jaskółka dymówka



Jaskółka jerzyk



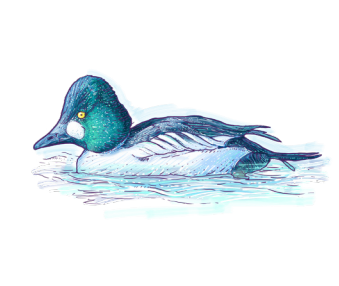
Krzyżówka



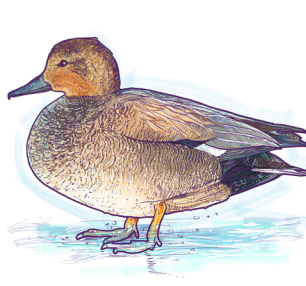
Czernica



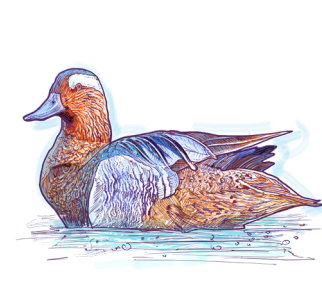
Łyska



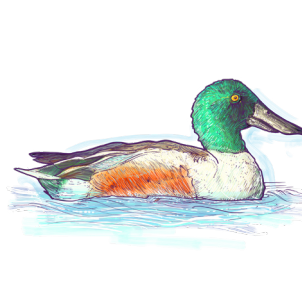
Gągoń



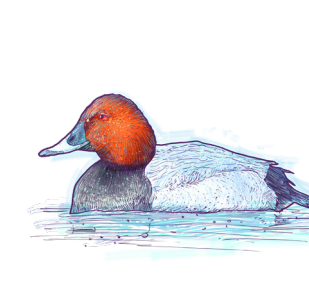
Krakwa



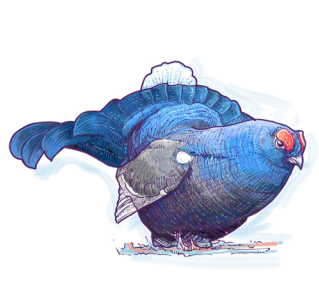
Cyranka



Płaskonos



Głowienka



Cietrzew



Kuropatwa



Skowronek



Dzięcioł czarny



Kukułka



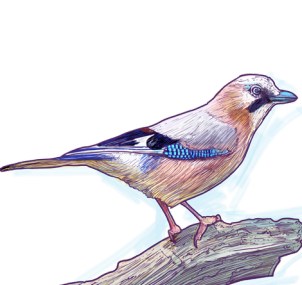
Pliszka żółta



Makolągwa



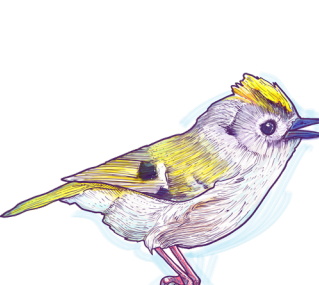
Szczygieł



Sójka



Trznadel



Mysikrólik



Puszczyk



Płomykówka



Pójdzka



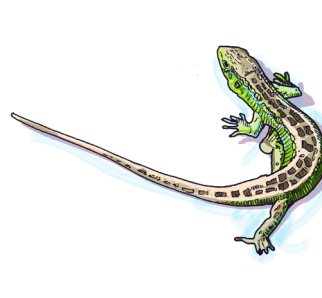
Sowa uszata



Traszka grzebieniasta



Kumak nizinny



Zwinka



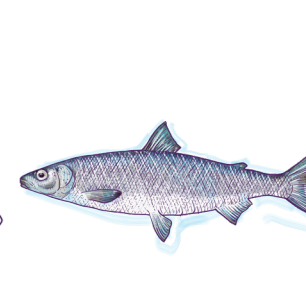
Zasroniec



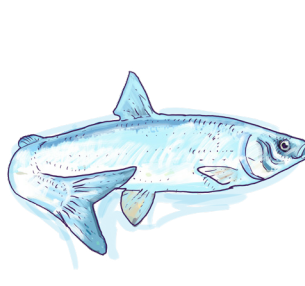
Żmija zygzakowata



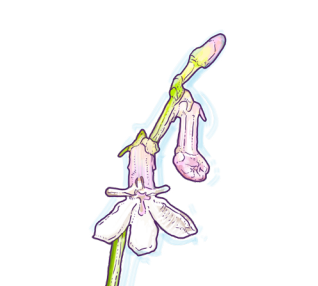
Padalec



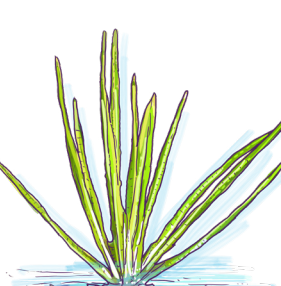
Sieja



Sielawa



Lobelia jeziorna



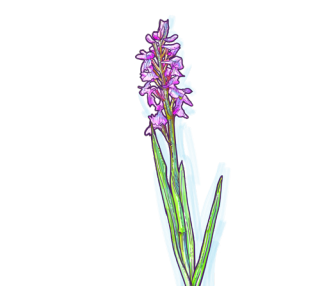
Poryblin jeziorny



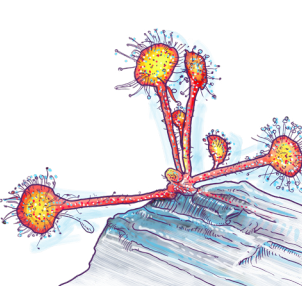
Brzezyca jednokwiatowa



Bażyna czarna



Storczyk błotny



Rosiczka okrągłolistna



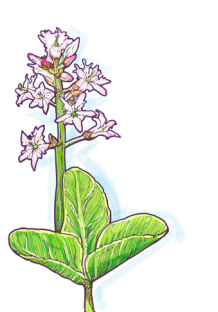
Modrzewnica zwyczajna



Żurawina drobnolistkowa



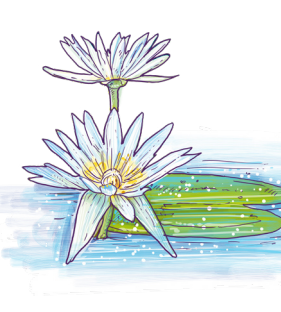
Nerecznica grzebieniasta



Bobrek trójlistkowy



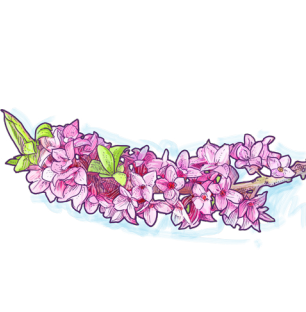
Widzob zielony



Grzybień biały



Grązeł żółty



Wawrzynek wilczelyko



Kukułka szerokolistna



Nasięźrał pospolity



Przytulia wonna



Przylaszczka pospolita



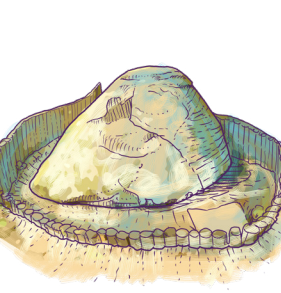
Wełnianka torfowiskowa



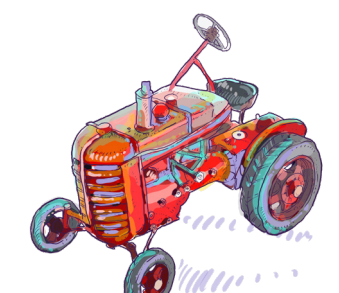
Bagno zwyczajne



Buk



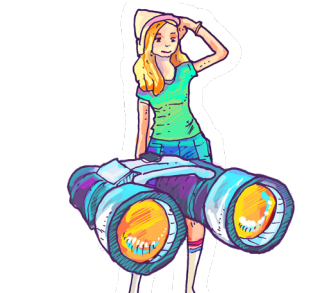
Glaz Tempelburg



Muzeum PGR w Bolegorzynie



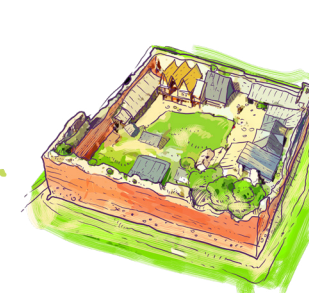
Kościół pw. św. Antoniego w Starym Worowie



Punkt Widkowy - Dostrzegalnia



Pałac w Siemczynie



Zamek Drahim



Kościół pw. Wszystkich Świętych w Starym Drawsku



Kościół pw. Św. Trójcy w Czaplisku



Pomnik Rybaka w Czaplisku



Pomnik Papieża w Czaplisku



Kościół pw. Podwyższenia Krzyża Św. w Czaplisku



Kościół pw. Matki Bożej Wspomożenia Wiernych w Broczynie



Połczyn Zdrój- parasolki



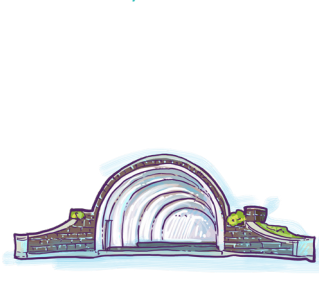
Kościół pw. Niepokalanego Poczęcia NMP w Połczyn Zdroju



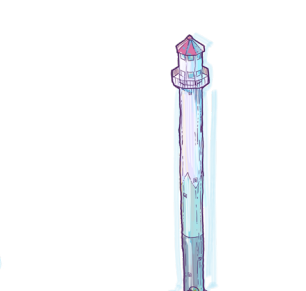
Park Zdrojowy w Połczyn Zdroju



Zamek w Połczyn Zdroju



Amfiteatr w Połczyn Zdroju



Weża przeciwpożarowa Gaworkowo

